



Cvičení Geomorfologie

-
- Zápočet – splnění před zkouškou
 - Struktura cvičení:
 - Výkladová - prezentace – reliéf ČR, geomorfologická regionalizace
 - vlastní prezentace seminární práce – dvojice

Požadavky k zápočtu:

- 1 prezentace + seminární práce – dvojice – zvolené téma

Geomorfologické poměry vybraného regionu/ lokality na rozhraní litosférických desek nebo národní parky – s významnou geomorfologickou lokalitou

- 1 seminární práce – téma:

Tvary reliéfu na území bydliště

- Aktivní účast, možné 2 neúčasti

Témata prezentací

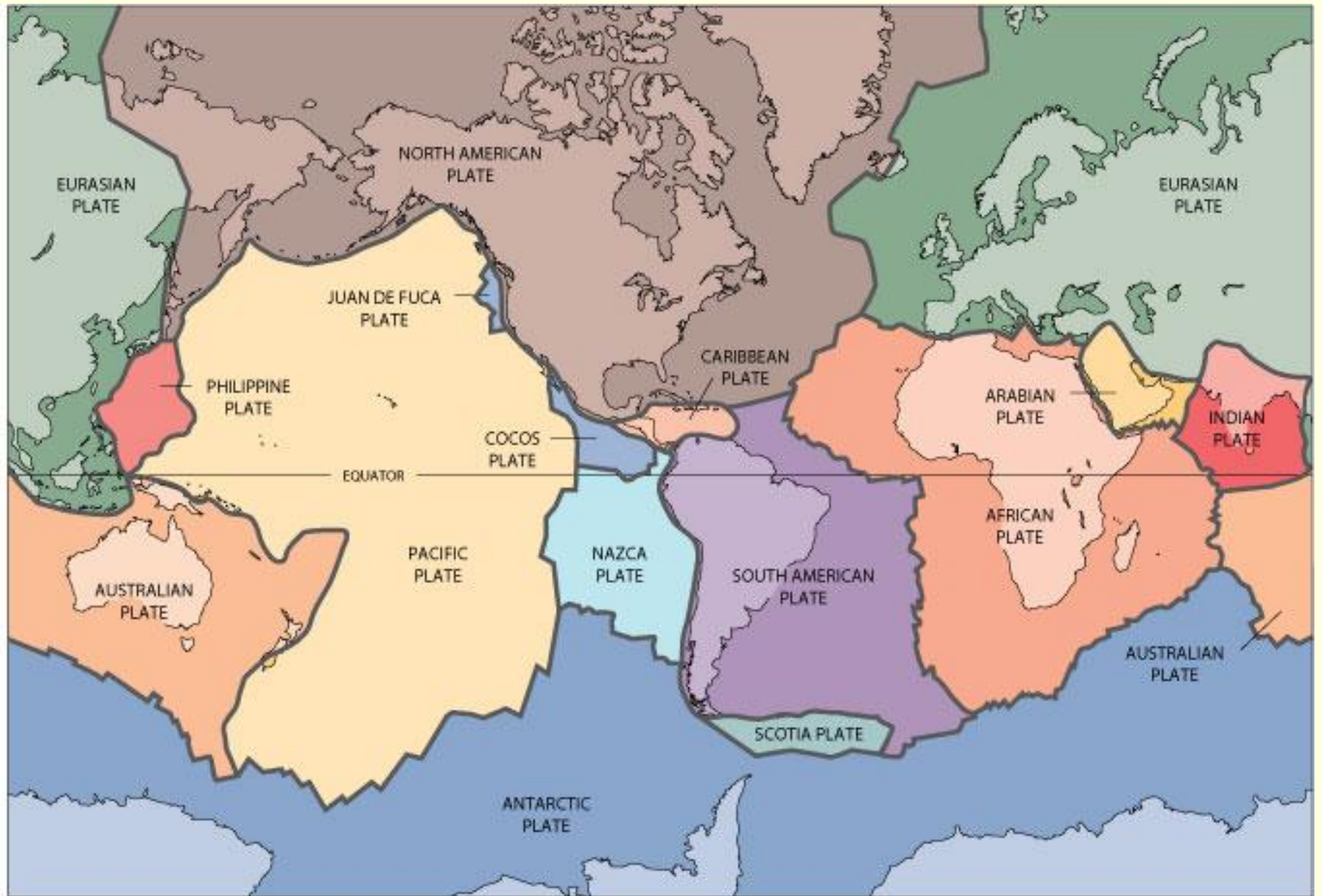
Geomorfologické poměry vybraného regionu/ lokality na rozhraní litosférických desek nebo národní parky

- dvojice
- výběr – od 15. února 2017 (do 28. února 2017 STAG)
- možné doplnění témat
- přihlášení na téma – systém odevzdávání prací (STAG)
- odevzdání – textová část (do 30. května 2017), prezentace dle harmonogramu

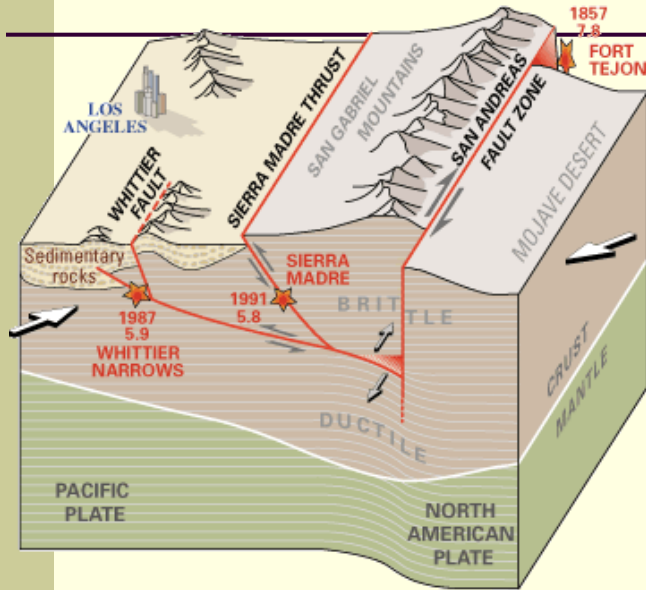
Závazná osnova prezentace

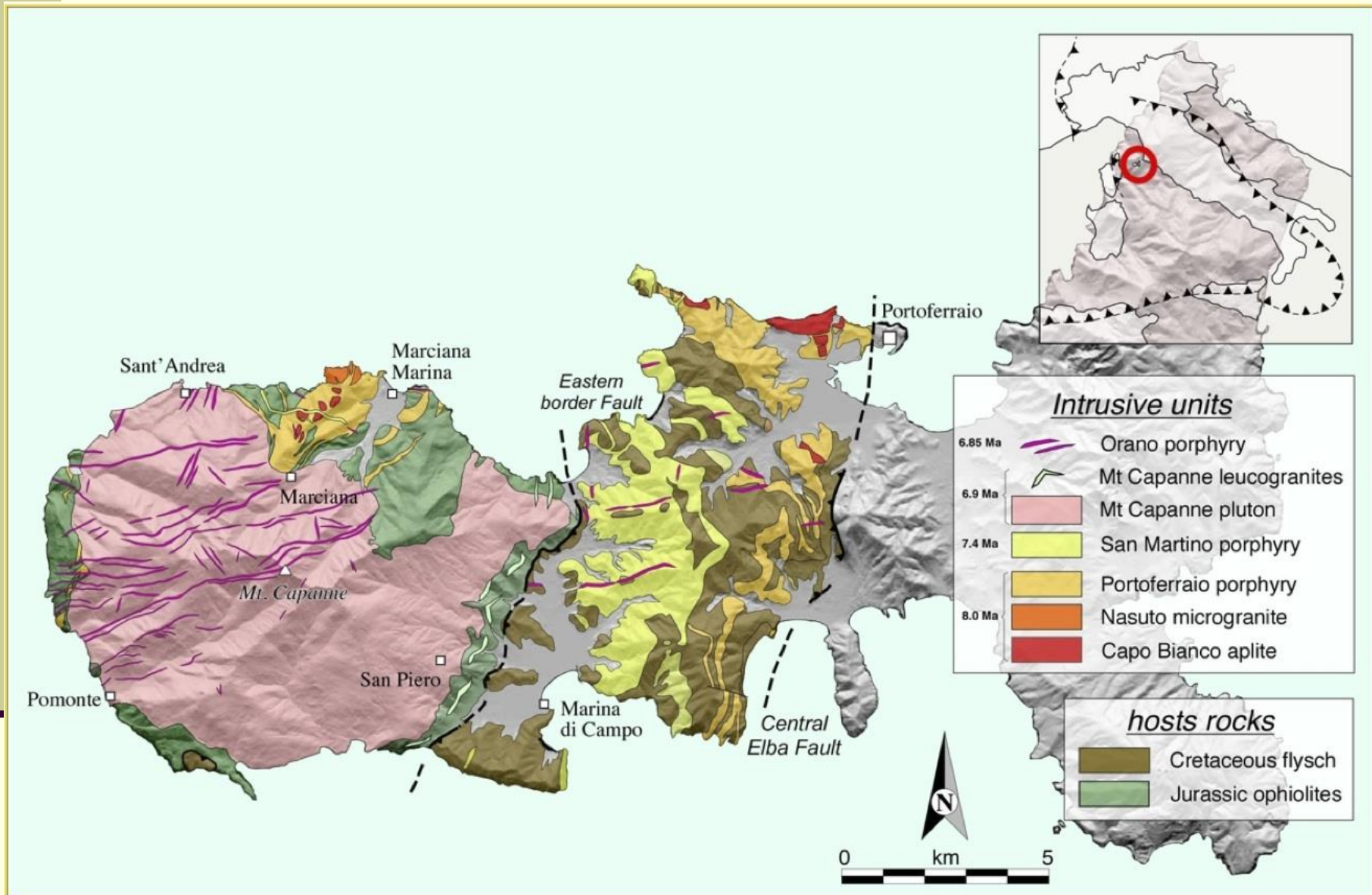
Základní osnova:

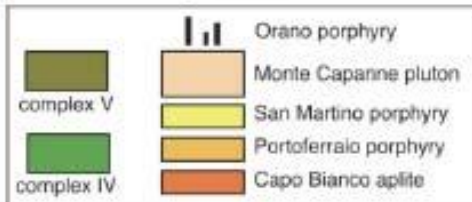
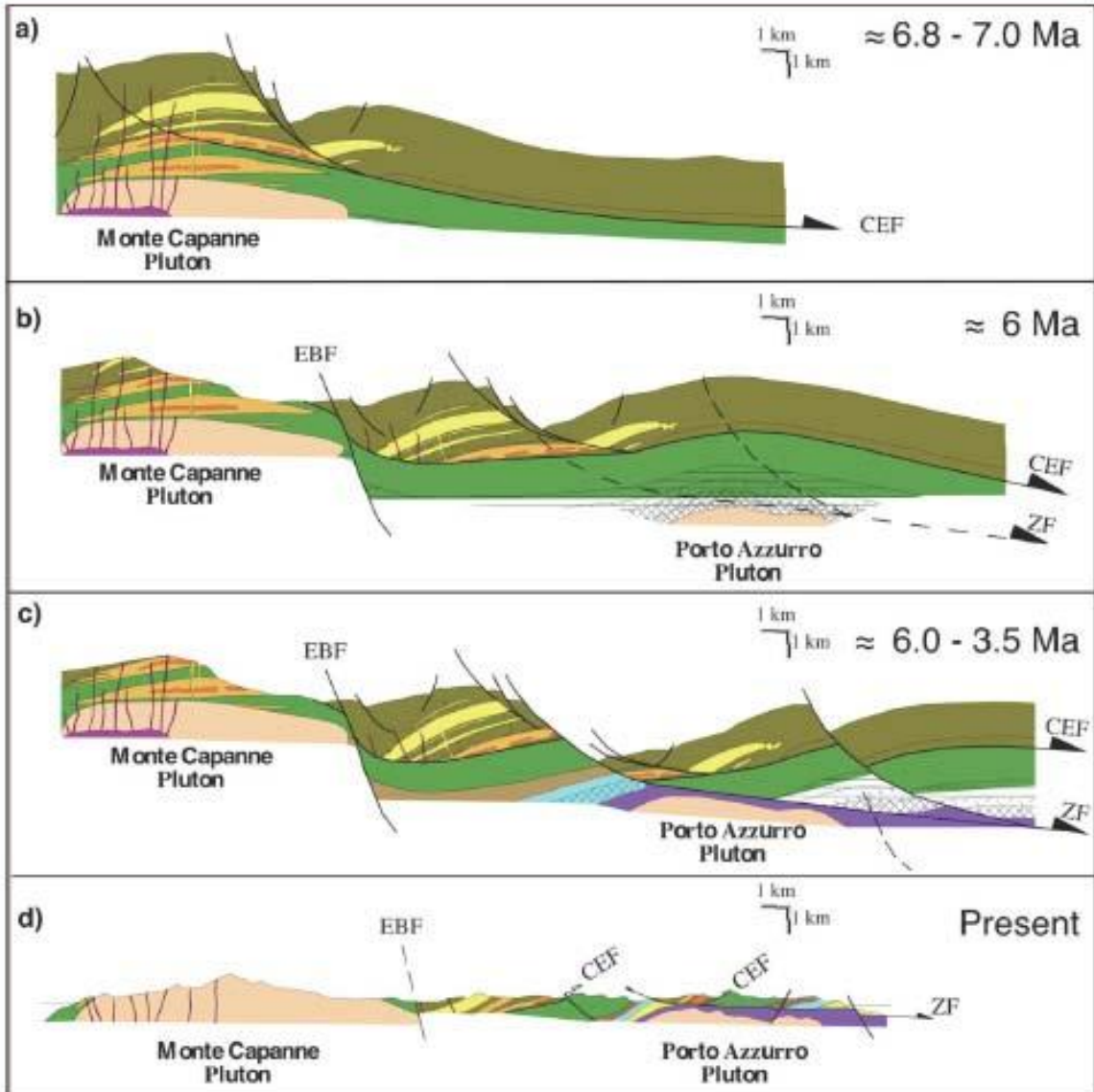
- Poloha regionu/lokality v rámci globální tektoniky
- Základní geomorfologická charakteristika
- Geologický vývoj a geologická stavba
- Typické tvary reliéfu a jejich charakteristika
- Antropogenní ovlivnění reliéfu
- Seznam použité literatury (včetně www stránek)
- Délka prezentace: **10 – 15 minut**



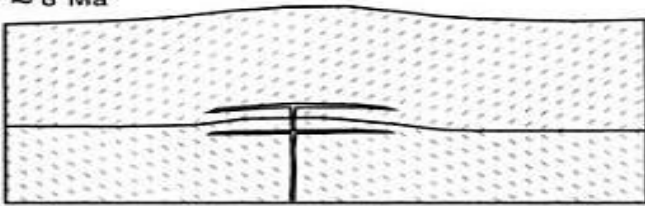
Součástí práce – prezentace – grafy, blokdiagramy, profily, obrázky, fotografie, mapy



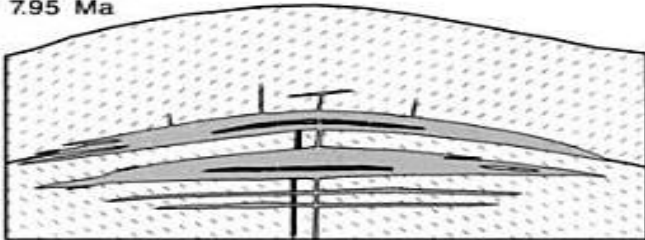




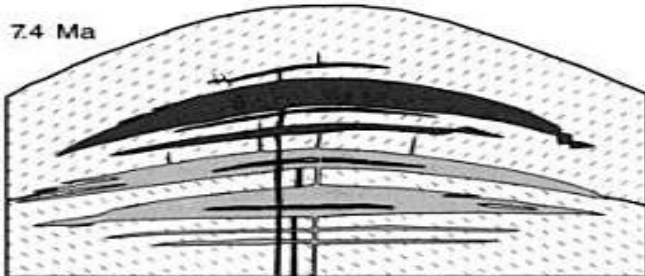
≈ 8 Ma



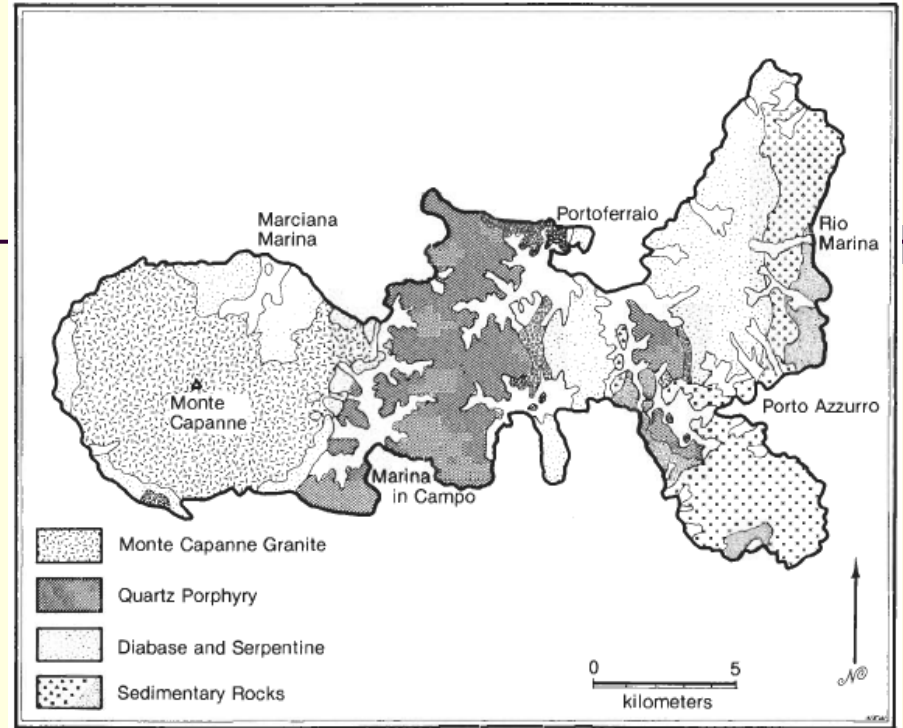
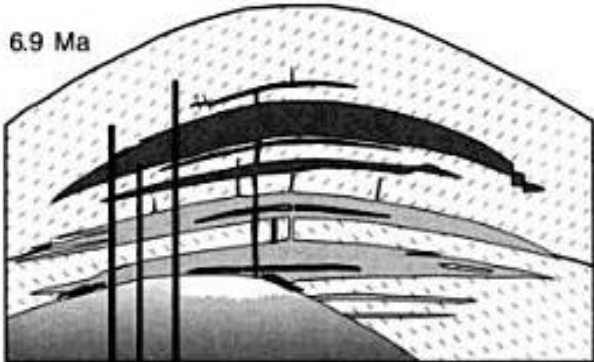
7.95 Ma



7.4 Ma



6.9 Ma



- **Tvary reliéfu na území obce (místo bydliště)**

- 1 konkrétní tvar reliéfu

Struktura:

- obecná charakteristika tvaru
- proces vzniku
- geologická stavba
- základní morfometrie
- 5 – 6 fotografií

-
- jednotlivci
 - **výběr** – od 15. února 2017 (do **28. února 2017 STAG**)
 - možné doplnění témat
 - přihlášení na téma – systém odevzdávání prací (STAG)
 - odevzdání – textová část (do 30. května 2017)
 - rozsah: **2 strany textu + fotografie (5- 6)**